

SNS スタート

ながさき

1

年 組 番

年 組 番

名前



長崎県教育委員会





1 この絵の中で、^え ^{なか} ^き 気になるところに○をつけましょう。



2 ○をつけたりゆうをせつめいしましょう。

まな
学んだこと

.....

.....

かてい
家庭から

がっこう
学校から

memo

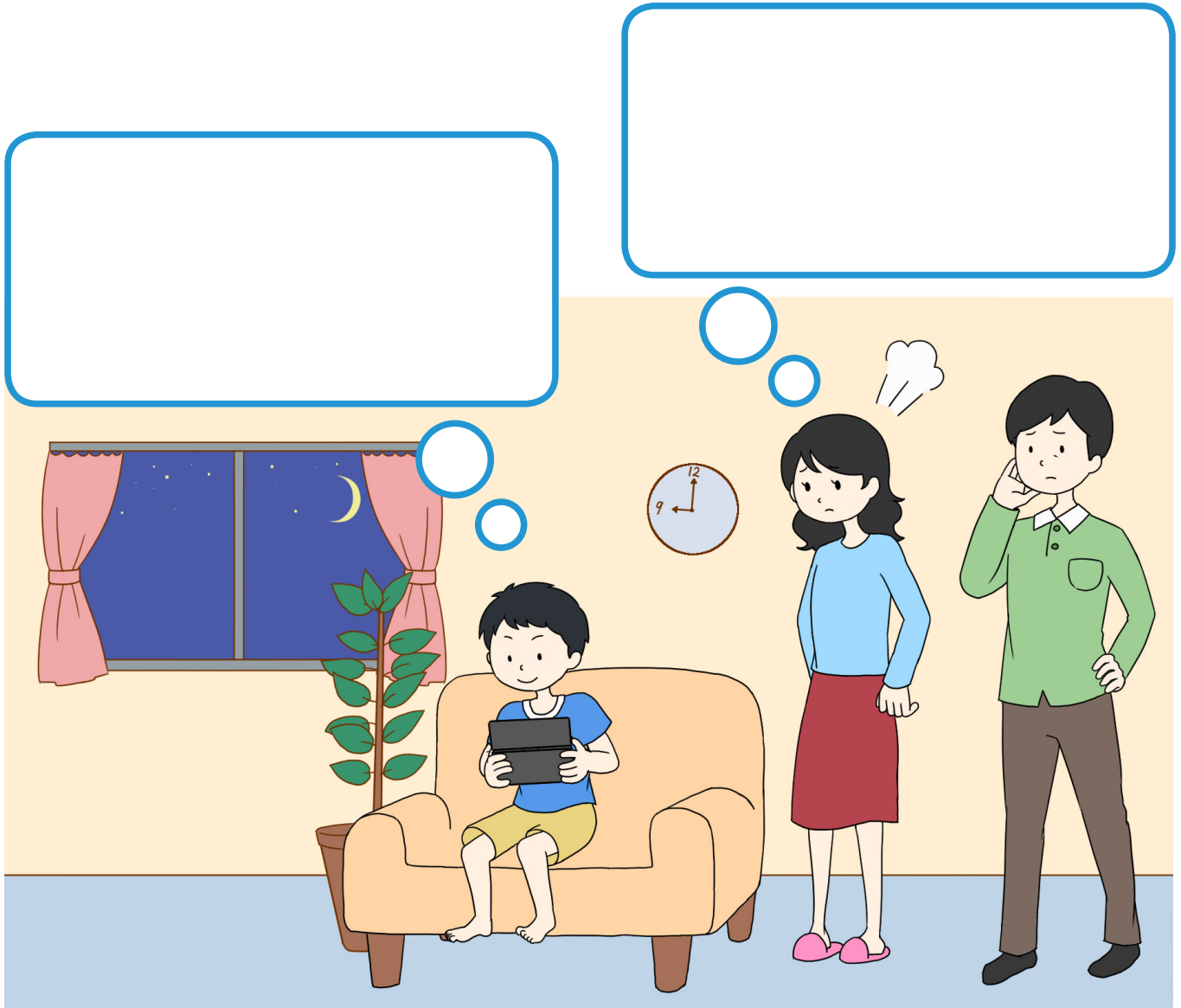
A large rectangular area with a blue border and rounded corners, containing horizontal dotted lines for writing. The lines are evenly spaced and extend across the width of the area.



つかいすぎていないかな ①

たかしさんのおうちのようすです。

① ふきだしに^{はい}入ることばを^い入れましょう。



② どこを^{なお}直したらよいでしょうか。あなたの^{かんが}考^かえを書きましょう。

Blank writing area with two horizontal dotted lines for writing.



つかいすぎていないかな ①

- ① へいじつ、ゲームやインターネットを何時間^{なんじかん}つかっていたら「つかいすぎ」だと思^{おも}いますか。
ひとつえらんで、りゆうをせつめいしてみましょう。

①
30分^{ぶん}

②
1時間^{じかん}

③
2時間^{じかん}

- ② どんなことに気^きがつかしましたか。

.....

.....

まな 学んだこと

.....

.....

かてい 家庭から

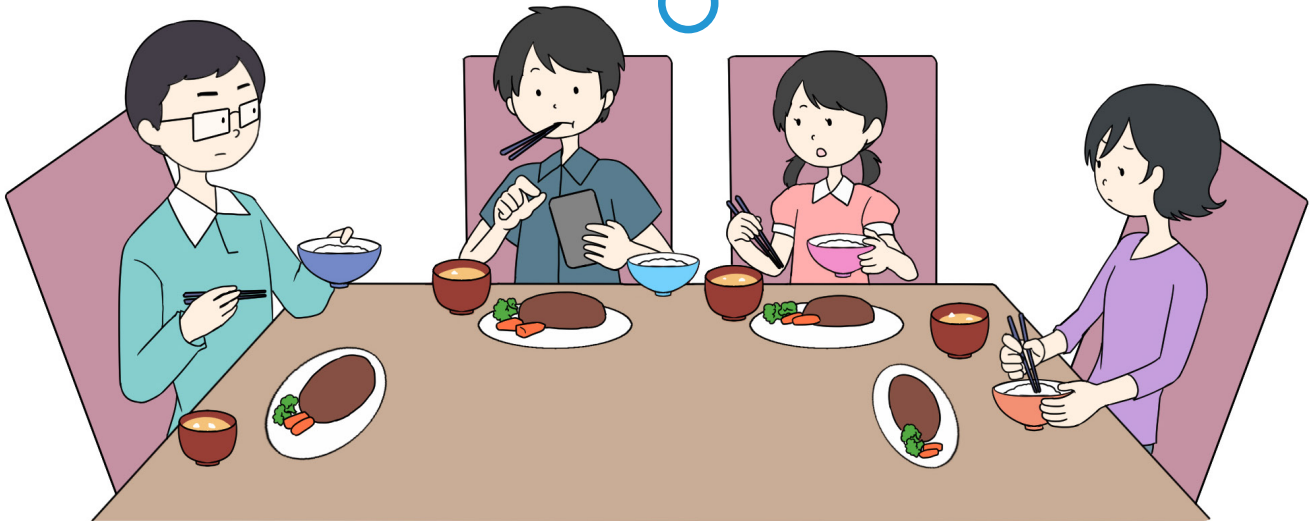
がっこう 学校から



つかいすぎていないかな 2

ゆうたさんのおうちのようすです。

1 ふきだしに入ることばを入れましょう。



2 どこを直したらよいでしょうか。あなたの考えを書きましょう。



つかいすぎていないかな 2

1 ^{いちばん}一番つかいすぎだと思^{おも}うカードをひとつえらんでみましょう。

1 かぞくとあそびに
行くときにいつも
スマホやゲームきを
もっていく

2 おこづかいは、
ほとんどゲームに
つかっている

3 いつもネットや
ゲームのはなし
ばかりする

2 どんなことに^き気がつきましたか。

Blank writing area with two horizontal dotted lines for notes.

 ^{まな}学んだこと

Blank writing area with two horizontal dotted lines for notes.

 ^{かてい}家庭から

Blank writing area for notes from home.

 ^{がっこう}学校から

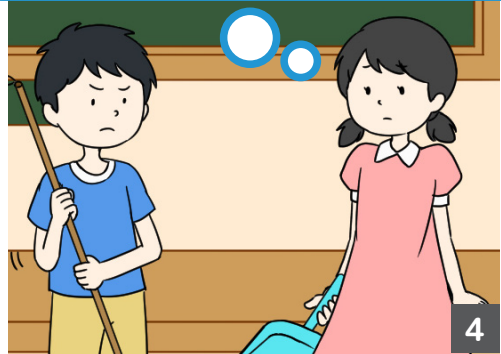
Blank writing area for notes from school.



きょうしつ

教室でのようすです。

① ふきだしに^{はい}入ることばを^い入れましょう。



② なぜ、たかしさんはおこってしまったのでしょうか。
あなたの^{かんが}考^かえを書きましょう。

.....

.....



自分とあいてとのちがい

① あなたが、クラスの友だちから言われて「あまりうれしくない」と感じることばをひとつえらんでみましょう。

1
まじめだね

2
おとなしいね

3
かわいいね

② 人に言われて「うれしい」と感じることばには、どんなことばがあるでしょうか。

.....

.....

まな
学んだこと

.....

.....

かてい
家庭から

がっこう
学校から



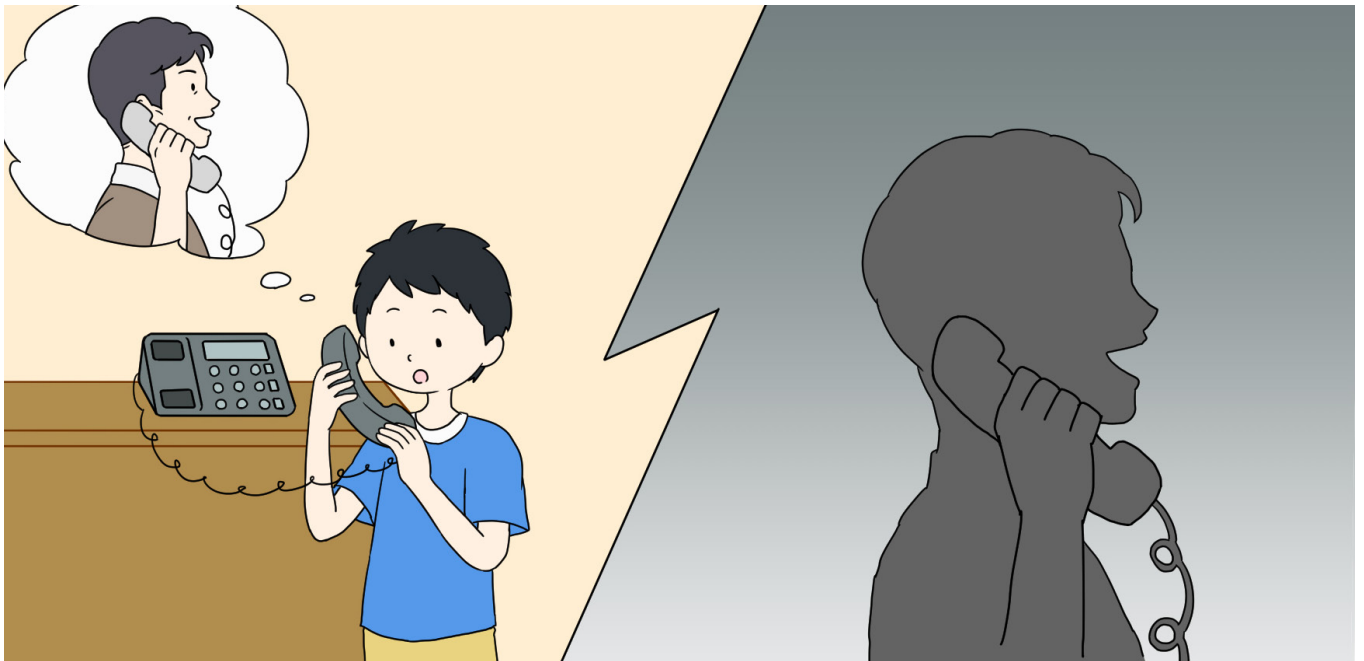
るすばんをしていたときのできごと

たかしさんが、^{いえ}家でひとりでするすばんをしていると、^{でんわ}電話が鳴りました。



はい、もしもし。

たかしさんですか。
わたしは同じ^{おな}小学校の^{ちち}〇〇の父です。
じつは、□□さんにれんらくをしたいのですが、
^{でんわ}電話ばんごうがわからなくてこまっています。
^{おし}教えてもらえませんか。



こんなとき、あなたならどうしますか。

① ^{でんわ}電話ばんごうを
^{おし}教えてあげる

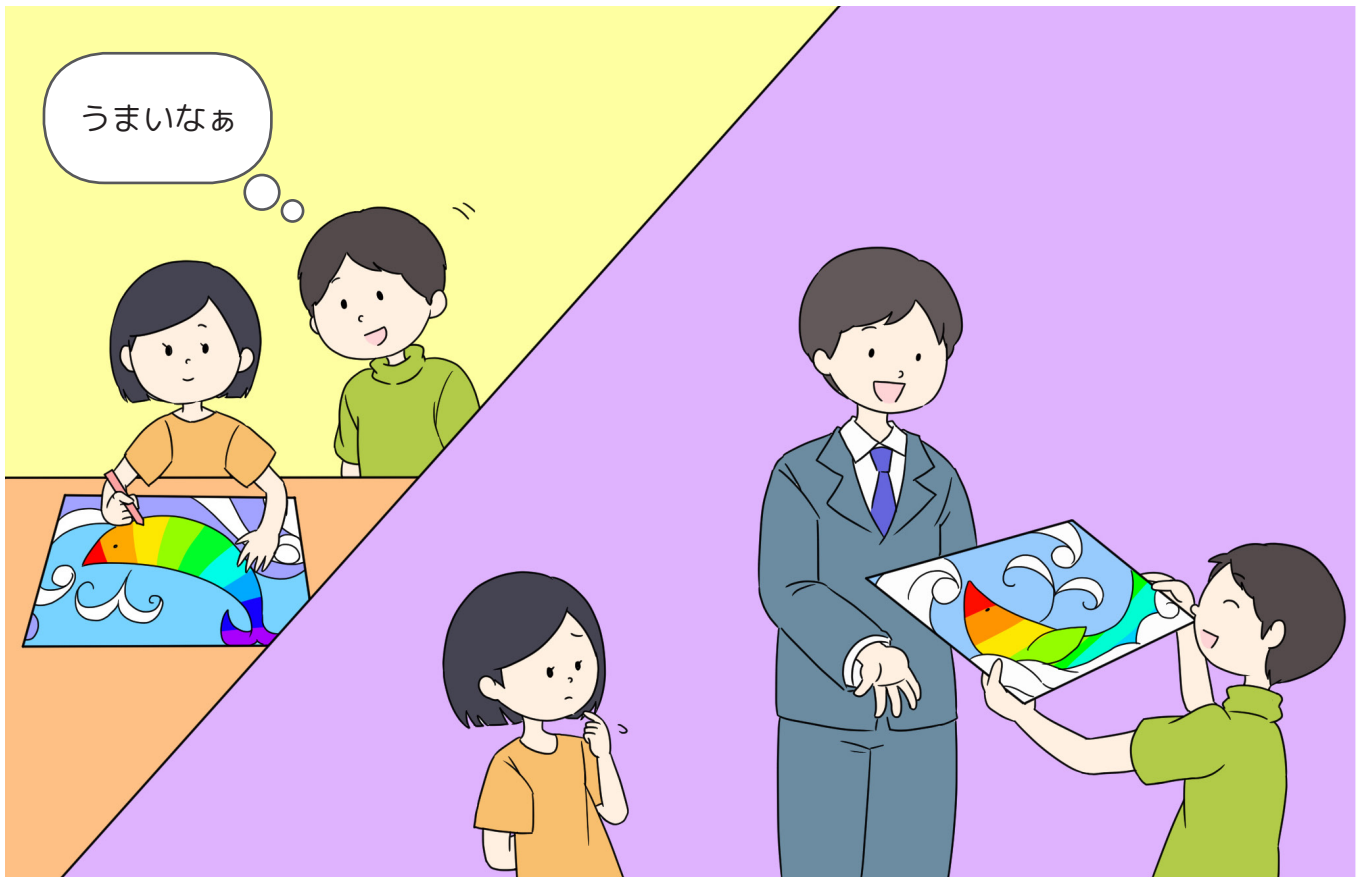
② わからない
とつたえる

③ かぞくに
そうだんする
とつたえる



たかしさんは^{ずこう}図工の^{じかん}時間に^え絵をかいていました。

クラスメイトの花子さんの^え絵がうまかったので、たかしさんもそれをまねしてかいたら、みんなからほめられました。



たかしさんが、花子さんの^え絵を^{かって}勝手にまねしたことは、よいことなのでしょうか。

①

うまくかけた
からよいこと

②

ちょっと^か変えた
からよいこと

③

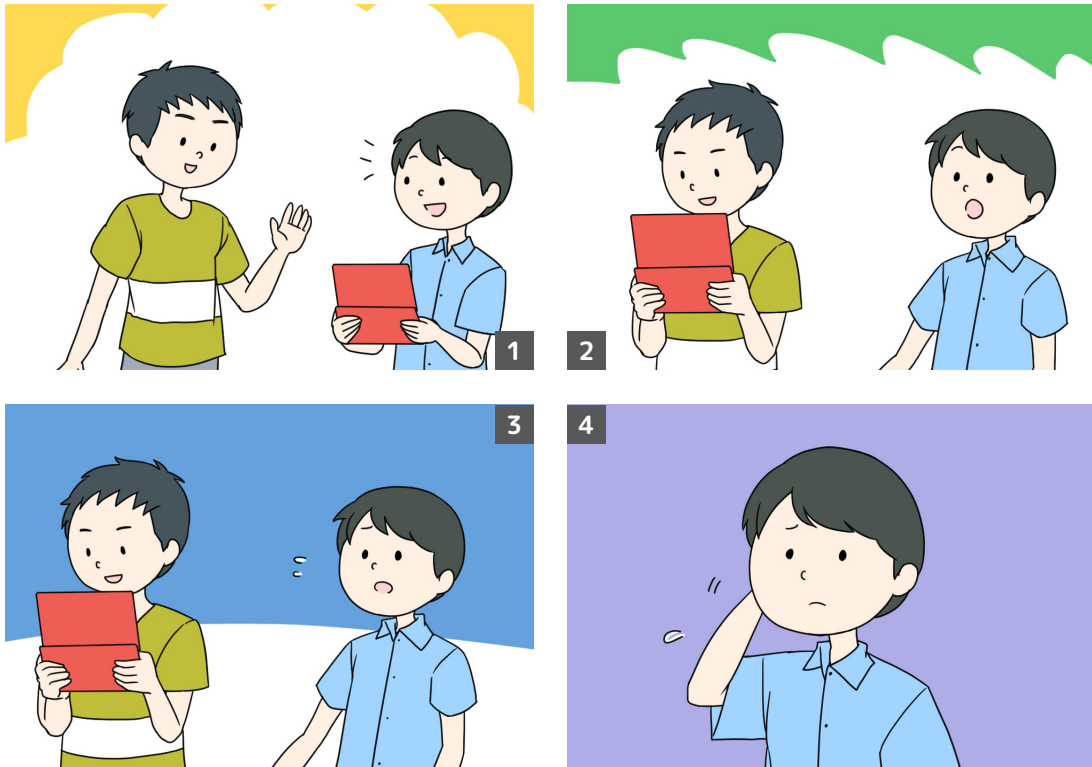
^{かって}勝手にまねした
のはよくない
こと

ゲームソフトのかしかり

ある日、 たかしさんは、 すぐるさんにゲームソフトをかしてあげました。

数日後、 たかしさんはゲームソフトを^{かえ}返してほしいと言いましたが、 すぐるさんから「もう少しかしてほしい」と言われてしまいました。

何度^{ねが}お願いをしても、^{かえ}返してくれる^{ようす}様子はなく、 たかしさんはこまってしまいました。



たかしさんは、このあとどうしたらよいでしょうか。

- ① ^{かえ}すぐるさんに「返してほしい」と^{なんど}何度も言う
- ② ^{とも}べつの友だちに ^{そうだん}そうだんする
- ③ ^{かぞく}家族に ^{そうだん}そうだんする
- ④ ^{せんせい}先生に ^{そうだん}そうだんする
- ⑤ ^{すこ}もう少し待つ



おうちの人とのやくそく

はなこ
花子さんは、5時までに
いえかえ
家に帰るやくそくをして
いました。

とも
友だちの家でゲームをしてい
たら、かえじこく
帰る時刻になってしま
いました。とも
友だちからは「も
うすこ
う少しだけゲームをしようよ」
とさそわれました。



こんなとき、あなたならどう答えますか。

- ① うん
いいよ
- ② きょう
今日はむり
- ③ おうちの人と
やくそく
約束したから
きょうかえ
今日は帰るね

この後、あと はなこ
花子さんはとも
友だちとけんかになってしまいました。

あなたならどうしますか。

- ① だれにも
そうだんしない
- ② べつのも
友だちに
そうだんする
- ③ せんせい
先生に
そうだんする
- ④ か
家ぞくに
そうだんする

memo

A memo template consisting of a large rectangular area enclosed by a solid blue border with rounded corners. Inside this area, there are 20 horizontal dotted lines spaced evenly down the page, providing a guide for writing text.

1

30 分 ぶん

つかいすぎ ①


SNS ネット ながさき

1

かぞくとあそびに
行くときにいつも
スマホやゲームきをもっていく

つかいすぎ ②

SNS ネット ながさき



2

1 時間 じかん

つかいすぎ ①


SNS ネット ながさき

2

おこづかいは、
ほとんどゲームに
つかっている

つかいすぎ ②

SNS ネット ながさき



3

2 時間 じかん

つかいすぎ ①

SNS ネット ながさき

3

いつもネットや
ゲームのはなし
ばかりする

つかいすぎ ②

SNS ネット ながさき



1

まじめだね

自分とあいてとのちがい じぶん

SNS ネット ながさき

カードきょうざい じぶん
自分とあいてとのちがい

2

おとなしいね

自分とあいてとのちがい じぶん

SNS ネット ながさき

3

かわいいね

自分とあいてとのちがい じぶん

SNS ネット ながさき

memo

A memo template featuring a blue border and horizontal dotted lines for writing. The page is otherwise blank.

memo

A memo template consisting of a large rectangular area enclosed by a solid blue border with rounded corners. Inside this area, there are 20 horizontal dotted lines spaced evenly down the page, providing a guide for writing text.

memo

A memo template featuring a blue border and a series of horizontal dotted lines for writing. The lines are evenly spaced and extend across the width of the page, providing a guide for text entry.



「SNSノート・ながさき」

長崎県教育委員会

平成31年2月

編集・発行 長崎県教育庁児童生徒支援室

所在地 長崎県長崎市尾上町3番1号

電話 095-894-3339

平成30年度情報モラル教育教材開発検討会議委員

長崎大学教育学部 准教授 倉田 伸

長崎県立大学情報システム学部 教授 穴田 啓晃

長崎県警察本部警務部 係長 道添 弘貴

長崎県PTA連合会 顧問 松崎 真二

長崎県立佐世保南高等学校育友会 会長 喜多 整吾

長崎市教育委員会学校教育部 教育管理官 高坂 英晃

長崎県教育庁児童生徒支援室 室長 本村 公秀

ワーキングチーム

長崎県教育庁義務教育課 指導主事 作元 浩二

長崎県教育庁高校教育課 指導主事 岩國 峰明

長崎県教育庁特別支援教育課 指導主事 前田 憲吾

長崎県教育庁生涯学習課 係長 山崎 幸則

長崎県教育センター総務企画課 主任指導主事 東原 宏章

長崎県教育センター教育支援研修課 係長 浦川 千草

制作 長崎県教育委員会

LINE株式会社

静岡大学教育学部 准教授 塩田 真吾

アラサキデザインスタジオ
