

## まどか教室は こんな教室です

### 小学校の子どもさんのサポート

- ★運動やゲーム活動等を通して、ストレスの発散や友達との関係づくりを支援します。小集団や個別活動を行います。

### 担任の先生との連携

- ★学校や通級教室での支援等について話し合い、共通理解を図るようにしています。

### 保護者との連携

- ★学校や家庭における悩みを話し合うことで、子どもさんのよりよい環境づくりに生かしていきます。

### 医療福祉機関との連携

- ★佐世保市子ども発達センター等関係機関との話し合いの機会を設けています。

### 幼児期の子どもさんのサポート

- ☆就学時健康診断後から子どもさんの教育相談や支援を行い、幼児まどか教室『キンダーまどか』と連携し、就学に向けたお手伝いをします。

## 「まどか教室」校区

### ◇花高小まどか教室◇（4校）

宮 三川内 広田 花高

### ◇黒髪小まどか教室◇（6校）

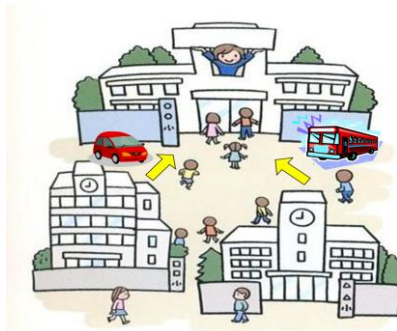
早岐 江上 針尾 大塔 黒髪  
日宇

### ◇祇園小まどか教室◇（16校）

天神 港 福石 木風 潮見  
白南風 小佐世保 祇園 山手  
宇久 春日 清水 大久保 金比良  
赤崎 船越

### ◇皆瀬小まどか教室◇（20校）

大野 柚木 世知原 日野 相浦  
高島分校 相浦西 大崎分校 中里  
皆瀬 吉井南 吉井北 小佐々  
楠栖 江迎 猪調 鹿町 歌浦  
黒島 浅子

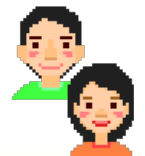


(R3.4版)

## まどか教室



お子様の成長のことで  
気になることはありませんか？



佐世保市立

皆瀬小学校まどか教室

TEL 0956-49-5734

祇園小学校まどか教室

TEL 0956-23-2795

黒髪小学校まどか教室

TEL 0956-31-7010

花高小学校まどか教室

TEL 0956-39-0010

(教室直通)

# まどか教室について

## このようなことはありませんか？

- 静かに座っていることが苦手である。
- 友達とのトラブルがよくある。
- コミュニケーションのとり方に困っている、悩んでいる。
- 集団の中にうまく入れない。
- 家庭では話すが外では話さない。
- 視線を合わせにくい。
- 順番や勝敗へのこだわりが強い。
- イライラしやすいなど、感情のコントロールが苦手である。
- 体や手先の動かし方が不器用である。
- 登校(園)をしぶる。
- 読みとばしや読み間違いが多い。
- 文字や形を正しく書き写すことが苦手である。

※このようなことが  
継続してありまし  
たら、お気軽に  
ご相談ください。



## 教育相談

対象 幼児(就学時健診後)~小学生

お子様の「気になる様子」についての相談を受け付けます。月1回程度、小集団での遊びの活動を行っています。

必要に応じて、より専門的な機関を紹介し、お子様の成長を支援していきます。



## 手続きについて

在籍学校（担任の先生、または特別支援コーディネーターの先生）へご相談下さい。校長先生を通じて教育相談を開始します。

## 通級指導

対象 小学生のみ

社会性やコミュニケーション能力を高める指導を行い、在籍学級で自信を持って取り組むことができるお子様を育てます。

(週1回の指導が基本)



- ① コミュニケーションのとり方の学習
- ② 課題に集中する仕方の練習
- ③ チームで協力する楽しさを体感する学習
- ④ 体の使い方の学習
- ⑤ 苦手さに応じた効果的な学び方の学習