



一年の折り返し地点です



ようやく朝夕は少しずつ秋らしくなってきました。今月で一年の折り返しになります。それぞれの学年の学校生活に慣れてきて、たくましく成長していると感じられることが多いのではないのでしょうか。

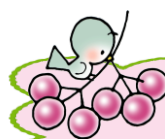
私たち担当者も、子どもたちを更に支えていくため、学校やご家庭との連携を深めて頑張りたいと思います。10月・11月は、就学時健康診断や幼児の教育相談が始まるため、担当5人が揃わないこともありご迷惑をおかけします。気になることがありましたら、通級日以外にも遠慮なくご相談ください。



10月・11月の行事予定

- ☆10月 6日(金) 午後指導中止 (就学時健康診断のため)
- ☆10月 9日(月) スポーツの日
- ☆10月17日(火) 終日指導中止 (幼児教育相談のため)
- ☆10月20日(金) 午前指導中止 (幼児教育相談のため)
- ☆10月23日(月) 終日指導中止予定 (祇園小運動会代休のため)
- ※もし、10月22日(日)の運動会が雨天で延期になれば、10月23日(月)の指導を行います。祇園小学校のホームページで実施の有無の確認をさせていただきます。延期日程の10月24日(火)は、指導を行います。
- ※10月24日(火)午前の駐車場は、運動会でなければ、いつも通りの場所に大丈夫です。延期で運動会が行われていれば、千住病院側から入り、体育館の側をお願いします。
- ☆10月27日(金) 午後指導中止 (就学時健康診断のため)
- ☆10月31日(火) 午前指導中止 (幼児教育相談のため)
- ☆11月 3日(金) 文化の日
- ☆11月 6日(月) 終日指導中止 (幼児教育相談のため)
- ☆11月 9日(木) 午前指導中止 (幼児教育相談のため)
- ☆11月16日(木) 午後指導中止 (研修のため)
- ☆11月23日(木) 勤労感謝の日
- ☆11月24日(金) 午前指導中止 (会議のため)

※幼児の教育相談の人数により、上記日程以外にも指導を中止する場合があります。曜日ごとの年間の指導回数が同じ程度になるように、行事や教育相談等での指導中止日は、計画しています。



ジェスチャーゲームをしました!

9月に取り組んだゲーム活動「ジェスチャーゲーム」を紹介します。提示された絵カードを見て、A:表現する人 B:動きや表情を読み取って答える人 C:答えが分かっても答えないで待つ人 の役割が限られた時間の中で回転式にどんどん回ってきます。

初めは、身体表現をすることに抵抗をもっていた子も、相手に伝えるために、自分なりに一生懸命表現していました。分かってもらえた時には、「正解!」と言い、嬉しそうでした。

限られた時間の中ですので、なかなか難しい時には次に切り替えることも大切で、「パス!」も使ってよいルールです。「正解!」の時には、点数を入れながら、みんなでの合計を楽しみました。

途中の作戦タイムでは、分かりにくい動きを練習したり、「顔」だけでなく「顔を洗う」という答え方が分かりやすい等を確認したりしました。1回目より2回目が自信がつき、大きな動きと笑顔が見られたジェスチャーゲームでした。

普段の生活の中でも、伝え合うことを大切にしてほしいと思います。



必要に応じて学習のコツも一緒に考えています。

漢字練習について紹介します。

漢字ノートに何回も練習しているのに、実際場面でうまく使えないということは、ありませんか?

漢字を覚える要素は、「意味」「読み方」「形」の3つが考えられ、この3つを関連づけながら覚えることが大切です。そのうえで、自分の力にしておくために練習は必要になります。

「形」を覚えていても「意味」や「読み方」を知らなければ、使えません。「形」を覚えていなければ、読むことも書くこともできません。



- 熟語を含め、言葉の「意味」を知りましょう。
 - 訓読み、音読みの「読み方」を知りましょう。
 - 部首や細部(線の数)等を意識して正しく「形」を書きましょう。
- などの視点で、家庭学習での漢字練習の様子を見ていただくと、その子にあった具体的なアドバイスにつながると思います。

☆まどか教室を欠席する場合、必ず事前に電話連絡をお願いします。

☎23-2795 (まどか教室直通) 担任の先生にも連絡してください。活動中や会議中等の時は電話に出られないことがあります。(留守番電話にしています。)学校行事などで欠席があらかじめ分かっている場合は、早めにお知らせください。