



さわやかな秋の風が吹き始め、朝晩は肌寒く感じるようになりました。スポーツの秋、読書の秋、芸術の秋・・・さまざまな言葉で言い表される秋。自分の好きなことや苦手なことなどにもチャレンジするのに絶好の季節です。この季節に何か一つ、チャレンジできるといいですね。

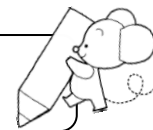
さて、いよいよ前期が終了しようとしています。入学してから6ヶ月。子どもたちにとっては、新しいことがいっぱい、毎日があつという間に過ぎて行ったのではないのでしょうか。

3日間の休みをはさみ、後期はすぐにスタートします。前期を振り返るとともに後期はこれがんばるぞ!という目標を立て、また新たな気持ちで後期を迎えてほしいと思います。

行事予定

月	火	水	木	金
				1
4	5	6	7	8 前期終業式
11 児童はお休み	12 後期始業式	13 就学時健康診断のため給食終了後下校	14	15
18	19	20	21	22
25	26 歯科検診	27 集団下校	28	29

学習予定



【せいかつ】

・あきとなかよし

【さんすう】

・3つのかずのけいさん
・ふくしゅう
・たしざん(2)

【こくご】

・くじらぐも
・しらせたいな、見せたいな
・まちがいを なおそう
・ことばを たのしもう
・かん字のはなし

【たいいく】

・てつぼうあそび
・とびばこあそび
・かけっこ(集団行動)

【どうとく】

・ダメ
・かぼちゃのつる
・こぐまのらっぱ
・よりみち

【ずこう】

・いろいろなかたちのかみから
・カラフルいろみず



【おんがく】

・せんりつでよびかけあおう

お知らせとお願い

○あゆみ(通知表)について

8日(金)に渡します。ご覧になったら、押印の上、家庭からの欄にご記入いただいて、12日(火)に持たせてください。

●「あゆみ」は子どもにとって、よい見方をしてください。

- 「あゆみ」で、励ましてください。
- 「あゆみ」を叱る材料にしないでください。
- 「あゆみ」でやる気を持たせるような助言を、そして、よいところはうんと誉めてください。

○10月13日(水)の下校について

10月13日は、新1年生の就学時健康診断があります。1年担任も補助に入りますので、1年生は給食後すぐ下校します。5時間目はありません。12時45分頃に下校予定です。よろしくお願いいたします。