

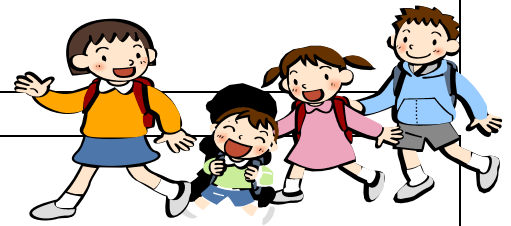


よい子の一日



とうこう 〈登校〉

- ともだち ち いき かたがた えがお
○友達や地域の方々に、笑顔で きもちのよいあいさつをします。
- はんちよう ふくはんちよう あかしろぼうし あか ほか ひと しる
○班長と副班長は、赤白帽子を赤にし、他の人は白にします。
- ふくはんちよう せんとう はんちよう いちばんうし ある ぜんたい み
○副班長が先頭を、班長が一番後ろを歩き全体を見ます。
- とうこうはん まも とうこう
○登校班できまりを守って登校します。
- き つうがくろ いちれつ ある こうしゃ はい いちれつ
○決まった通学路を一列で歩きます。校舎に入るまで一列です。
- かさ も ある じめん
○傘は持って歩きます。(地面につけません。)
- がつこう じ ぶん じ ぶん あいだ つ
○学校には、7時40分～8時00分の間に着くようにします。
- こうもんふ きん ともだち ま
○校門付近では友達を待ちません。

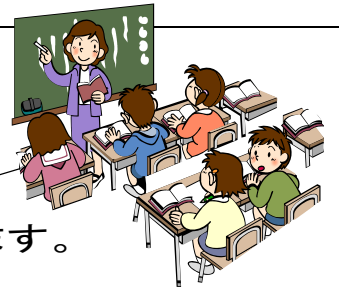


がつこう つ 〈学校に着いたら〉

- せんせいがた ともだち すす へんじ
○先生方や友達に進んであいさつや返事をします。
- じ ぶん ぎょうしつ はい あさ じ かん じゆんび
○8時10分ごろまでには教室に入り、朝の時間の準備をします。

がくしゅうじかん きゅうしょくじかん 〈学習時間〉〈給食時間〉

- あいず じ ぶん せき つ
○チャイムの合図で自分の席に着きます。
- がくしゅう ひつよう もの も
○学習に必要なの**ない**物は持ってきません。
- きゅうしょくとうばんい がい ひと すわ ま
○給食当番以外**の**人は、マスクをして座って待ちます。



やす じ かん 〈休み時間〉

- い つぎ がくしゅう じゆんび
○トイレに行き、次の学習の準備をします。
- じ ぶん きょうしつが い がくしゅう なら しず いどう
○自分の教室以外で学習するときは、並んで静かに移動します。
- ろうか かいだん はし みぎがわ
○ろうかや階段は、「は(走らない)・さ(さわがない)・み(右側)
通行)歩き」をします。
- ほうそう あいず いま しず き
○放送の合図があったら、今していることをやめ、静かに聞きます。

ひるやす そらじ
〈昼休み〉〈掃除〉

○天気てんきがよい日は、外ひに出て元そと気でよく遊げんきびます。

※運動場うんどうじょうで遊あそびます。

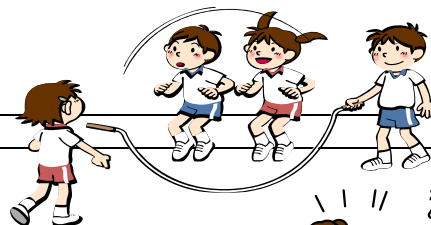
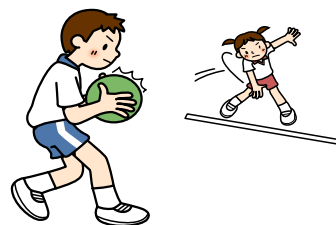
※ジャングルジムちか近くで遊あそべるのは1・2年生だけです。

※その他ほかのアスファルトやB校舎こうしやのまわりや駐ちゆうしやじよう車場では遊あそびません。

※ボールあそをける遊きんしびは禁まわ止きです。ブランコは、周のりに気まわをつけて乗きります。

○雨あめの日ひは、教きやうしつ室しずで静しずかにすしずごしずします。

○無むごん言そらじ掃除そらじをします。

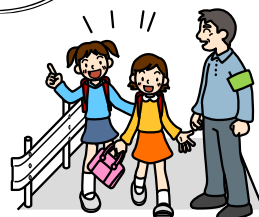


げこう
〈下校〉

○下校時刻げこうじを守こくって、通まも学路つうがくろをとお通かえって帰かえります。

※5時間じかんの時とき…3時10分じぶん / 6時間じかんの時とき…4時05分じぶん

○友ともだち達いえの家いえなどよに寄みちり道みちしません。



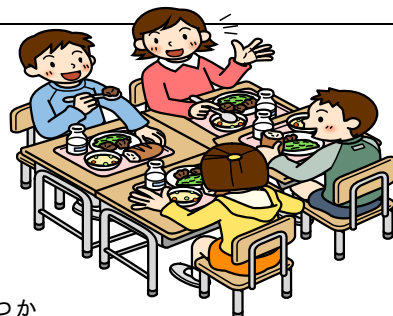
ほか
〈その他〉

○自じ分ぶんの持もち物ものには、すべて名前なまえをか書かきます。

○ハテナボなふだ(ハンカチ・ティッシュ・名札・帽子)を身みに付つけよう。

○相あいて手てのこかんがとを考ことばえた言ことば葉ことばづかいいをします。

○非ひ常じやうかいだん階たい段だんは、担たん任にんの先せん生せいと一いっ緒しょのいといきが外がいは使つかいません。



いえ かい
〈家に帰ってから〉

○外がい出しゆつするときは、「誰だれ」と「どどこ」へ「何なにをいしいにいくか」を家いえのひとに伝つたえ、
名な札ふだをつでけて出いかけます。家いえに帰かえるときは、前ぜん期き…6時、後ご期き…5時です。

○道どう路ろや駐ちゆうしやじよう車あそ場あそでは遊あそびません。

○ローラースケート・キックボードなどは、ヘルメットをかぶって決きめられたき
場ば所しよで遊あそびます。

○自じ転てん車しやに乗のるときは、ヘルメットをかぶって安あん全ぜんに乗のります。

※乗のっていい場ば所しよ

低てい学がく年ねん…家いえの周まわり・公こう園えん 中ちゆう学がく年ねん…住すんでいる地ち区く 高こう学がく年ねん…校こう区く内ない

○危あぶないいところあぶに行あそったり、危あぶない遊あそびをしたりしません。

○友ともだち達かねとかねものか物かの貸かし借かりや交こう換かんはしません。

○必ひつ要ようのこないこときは子こどもみせだけ、おみせ店はいなどはいに入はいりません。

○大おと人なのいえいあない家あには上あがりません。

○次つぎの場ば所しよは、家いえ(大おと人な)のひとと一いっ緒しょにいきます。

※校こう区く外がい・カらオケボクス・ゲームセンター