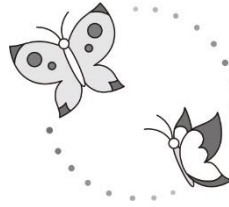


# ほけんだより



R4. 4. 12  
佐世保市立港小学校  
No. 1 保健室

入学・進級おめでとうございます。新年度が始まり、新しい教室、新しいクラスでドキドキワクワクしているのではないのでしょうか。今年度もほけんだよりを通して、保健行事や健康に過ごすための情報をお知らせしていきます。

養護教諭は、港小学校3年目の \_\_\_\_\_ です。みなさんが健康で安全に過ごせるようにお手伝いします。どうぞよろしくお願いいたします。

## 【4月の保健目標】 自分の体を知ろう

健康診断では、みなさんの体が、「どれくらい成長したか」、  
「病気や異常の疑いがないか」を調べます。



## ★健康診断がはじまります。ご協力をお願いします。

●提出物は必ず期日に提出をお願いします。

・保健調査票、結核問診票（未提出の方は、ご提出をお願いします。）

●受診が必要な場合はお知らせしますので、早めの受診をお願いします。

## 【4月の保健行事】

日 時	検 査 項 目	対象学年
13日(水)	体位測定 ※体操服	3・4年
14日(木)	体位測定 ※体操服	5・6年
15日(金)	体位測定 ※体操服	1・2年
18日(月)	内科検診 ※体操服	1～3年
19日(火)	内科検診 ※体操服	4～6年
20日(水)	聴力検査	5年
21日(木)	歯科検診	4～6年
25日(月)	尿検査（一次） <u>※21日(木)配付</u>	全学年
	聴力検査	3年
26日(火)	尿検査（予備日）	未提出者
	聴力検査	1年
27日(水)	耳鼻科検診	1, 3, 5年
28日(木)	聴力検査	2年



### ●学校医

- ・ \_\_\_\_\_ 先生
- ・ \_\_\_\_\_ 先生

### ●学校歯科医

- ・ \_\_\_\_\_ 先生

### ●学校薬剤師

- ・ \_\_\_\_\_ 先生

### 《検診担当医》

#### ●耳鼻科検診担当

- ・ \_\_\_\_\_ 先生

#### ●眼科検診担当

- ・ \_\_\_\_\_ 先生

※25日(月)は尿検査（一次）提出日です。22日(金)は、歓迎遠足を

予定しているため、容器等は21日(木)に配布することになります。わかりにくいと思いますが、提出日のお間違いがないようよろしくお願いいたします。

※視力検査は5月に実施する予定です。眼鏡を持っている人は必ず持ってきてください。コンタクトレンズ使用の人は、そのまま測定しますので外さなくてよいです。

# 【新型コロナウイルス感染症予防について】

昨年度同様、感染症予防については、学校でも細心の注意を払っていきますが、ご家庭でもご協力をお願いします。

- 登校前に、検温および体調を確認し「健康観察記録表」に保護者の方が責任をもって記入し、保護者サイン欄にサインをお願いします。本人及び同居する家族に発熱等の風邪症状が見られる場合は、登校を控えていただき、学校へご連絡をお願いします。

※登校について迷われること等ありましたら、学校にご相談ください。

- 学校生活をしている間は、マスクの着用をお願いします。汚れたりする場合がありますので、予備のマスクを持たせていただくと助かります。
- 液体石けんを使用した手洗いについての指導をしています。ご家庭でもよろしくをお願いします。

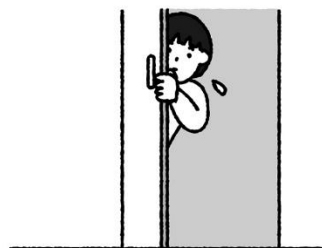
## 保健室でできること◎

◎心配事や悩み等の相談

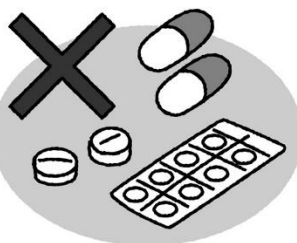
◎ケガの救急処置



◎具合が悪い時の一時休養



◎体や健康について学ぶ



※お薬はだせません

できないこと✕



※継続した手当はできません

保健室では、学校で体調がわるくなったときに休養をしたり、けがをしたときに手当てをしたりします。回復しない場合やけがで受診が必要なときは、保護者の方に連絡をさせていただきます。発熱や風邪症状が見られる場合は、早退をお願いすることになりますので、よろしくお願いします。その場合、兄弟姉妹も一緒に早退してもらうことになります。

また、内服薬を与えることや継続的な手当てはできませんので、よろしくお願いします。

**保健室は1校舎1階（1年生の教室があるところ）の奥（トイレの隣）です。**



新しい環境に慣れようと気づかないうちに疲れがたまったりもします。また、感染症予防のために規則正しい生活をして免疫力を高めることも大事です。まずは、「早ね、早起き、朝ごはん」を意識した生活をお願いします。