



開知

令和7年1月9日号

佐世保市立世知原小学校
校長 兼 正晴

年賀状

ゴム印から、プリントゴッコ、そしてPC
住所管理もずいぶん楽になった。

しかし、若者からの年賀状が減り、
枚数は減る一方、

我が子からも SNS での年賀の挨拶

さらに、この歳になると「年賀状じまい」

「毎年の年賀状も今年限りで失礼したいと思います」

年に一度の年賀状だが、何となく寂しい気がする。

30、40年間、交わした年賀状を終わらせる。

謹賀新年：謹んで新年をお祝いたします。

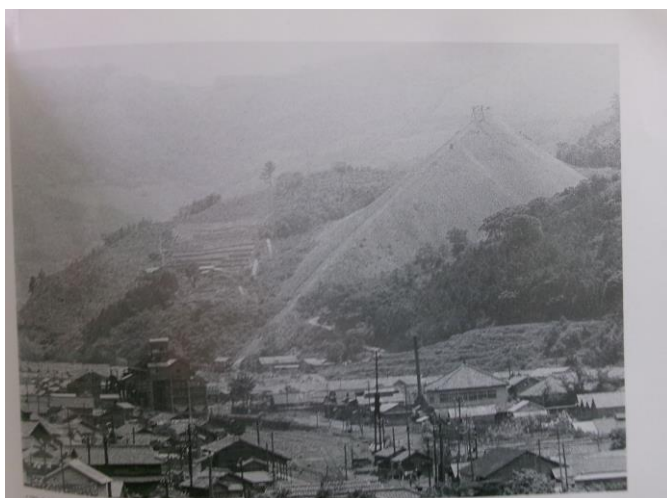


今年も世知原地区健全育成会の皆様に門松を飾っていただきました。

☆☆☆☆世知原小アレコレ、「ボタ山」について☆☆☆☆

ボタ山は三角の山。現在、学校から見えるボタ山は、すっかり様相が変わり、今では桜の山、ゴーゴー公園と変わってしまった。どこがボタ山なのか、分かりにくい。

昭和30年代、当時、どう見ても、三角の山は人工物で、不思議な形をしていた。あの山の頂上に登ってみたいと子供心に思ったものだ。炭鉱ポケットの側には、ボタが積まれていた。段ボールを尻に敷いて、ボタの上をよく滑っていた。ボタには貝殻の化石がびっしりとつまっていた。また、ポケットに登り、幼いながら度胸試しをしていた。今思うと、危険な遊びばかりだった。



インフルエンザ流行警報発令中

長崎県でもインフルエンザ流行警報が発表されています。年末年始、人の行き来が増え、かなりの勢いで罹患者が増えています。家族の中で一人感染すると家族全員に感染する傾向があります。換気や手洗い等、基本的な感染対策をお願いします。また、発熱などの体調不良時は、無理をせず外出を控えてください。学校でも、お茶うがい、手指消毒等の感染症対策の強化を図っています。

お子様が登校後、体調不良の場合は、保健室にて経過観察することとなります。発熱している場合は、保護者様に連絡させていただきます。また、お子様の体調不良による経過観察時間の目安は1時間です。回復が見込まれない場合は、保護者様に連絡させていただきます。なお、登校前にお子様の発熱等の体調不良が予想される場合は、ご家族等と事前に連携を図り、お子様の引き渡し可能な状態にしてください。高熱が継続すると、危険な場合もあります。また、感染拡大防止のことからも可能な限り迅速なお迎えをお願いします。

インフルエンザの場合は、停止となります。登校等については、医師の指示に従ってください。

令和6年度 3学期学校経営方針

本年度も、「開知の学び」を推進しています。この方針は、子供たちだけでなく、保護者・地域の皆様にも浸透しているようです。子供たちの様子からも「みんなと学ぶことの楽しさ」「心を開くことの大切さ」「挑戦することの喜び」について、その成長を感じているところです。また、1学期は「お手本」、2学期は「伝え合う」ことを行動目標として、子供たちは学習を重ねてきました。そこで、3学期は「開知の学び」の締めくくりとして「ありがとうございました」を伝えることを目標として掲げています。

「ありがとうございました」とは、相手に感謝の気持ちを伝えることです。とかく、自分だけの力で成長していると思いがちですが、子供たちは、様々な集団における関係性の中で自分の力を発揮し、その過程を通して、自分を高めている現実があります。また、相手とは学校の先生方だけでなく、仲間、地域の皆様、あるいは学校や世知原町等と多様にあるのではないのでしょうか。

つまり、「開知の学び」の辿り着く道は「ありがとうございました」と伝えることにあると考えています。「ありがとうございました」が漂う学校は、明るくて楽しい学校です。そのような1年間の締めくくりを目指します。



ひまわり隊（PTA）によるあいさつ運動、ありがとうございます。皆様の一声で、子供たちも笑顔で登校することができました。

学校からのお知らせ、連絡方法

現在、学校からの保護者の皆様宛お知らせは、主に文書配付により行っています。今後は、「学びポケット」に文書を添付し、送信・連絡する方法を併用させていただきます。なお、緊急連絡はこれまでと同様に「安心メール」で行います。学級便り等は、紙文書配付とします。

次の方法で、ご家庭に情報の発信及び御家庭と情報の共有させていただいています。また、各種設定が上手くいかない場合は、学校までご相談ください。

1	安心メール	学校より、主に緊急連絡の際に活用しています。既に多くの皆様に登録していただいております。
2	学びポケット	お子様の欠席等に関わる個別の連絡に使うことが可能です。お忙しい御家庭は、前日から送信することも可能です。
3	ホームページ	世知原小学校のHPには、行事カレンダー等、様々な情報が掲載されています。ご覧ください。
4	クラスルーム	学級より学習などに関わる連絡として、学年の発達段階に応じて、タブレット端末を連絡等に活用する場合があります。



世知原小 HP
二次元コード

